

ESTUDIO SOBRE LA SEGURIDAD DE LAS CONTRASEÑAS

Llevada a cabo por Convios Consulting GmbH en nombre de GMX

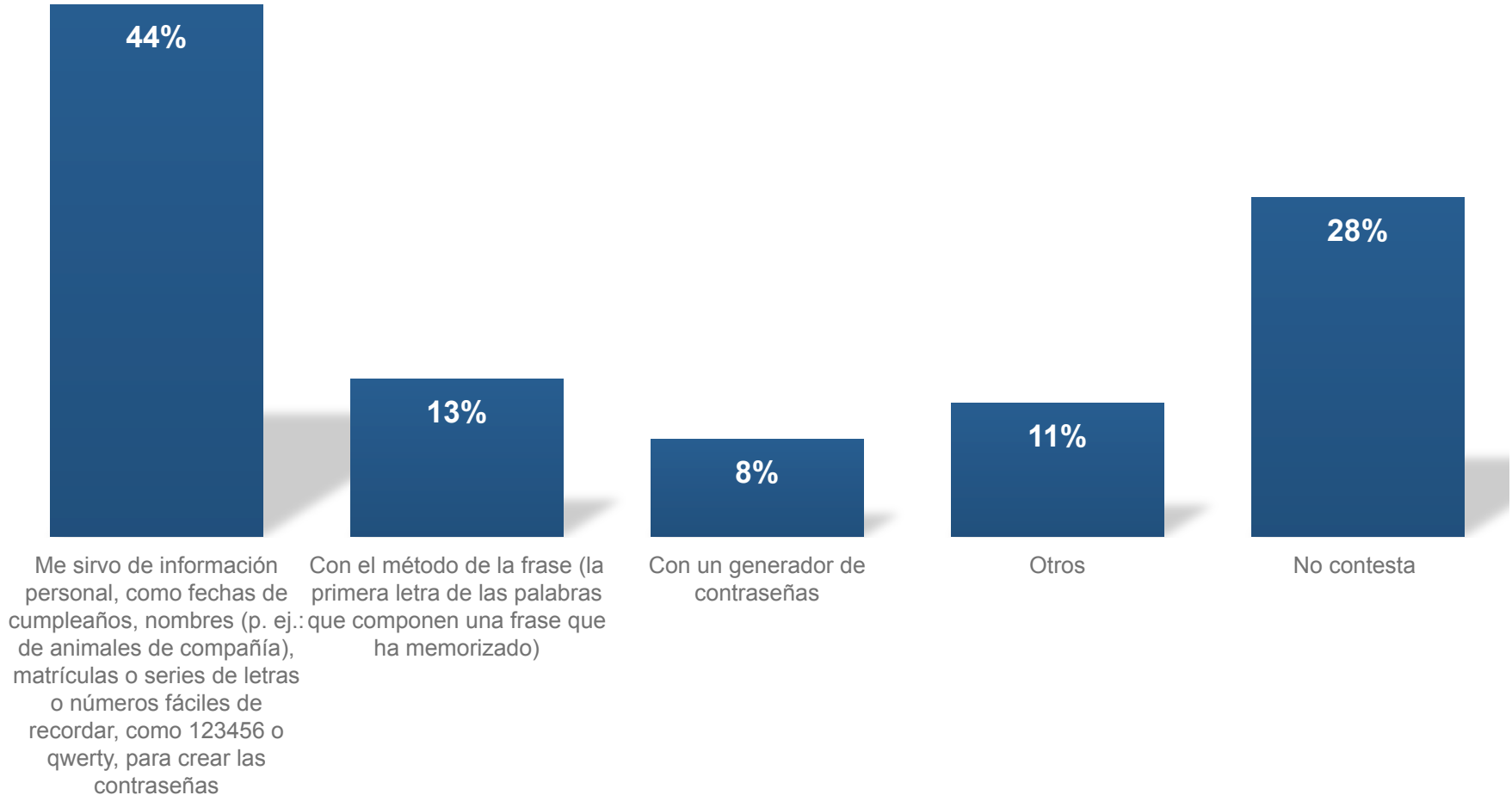


Q1: ¿Cómo genera/crea sus contraseñas habitualmente?



Convios Consulting

Media europea

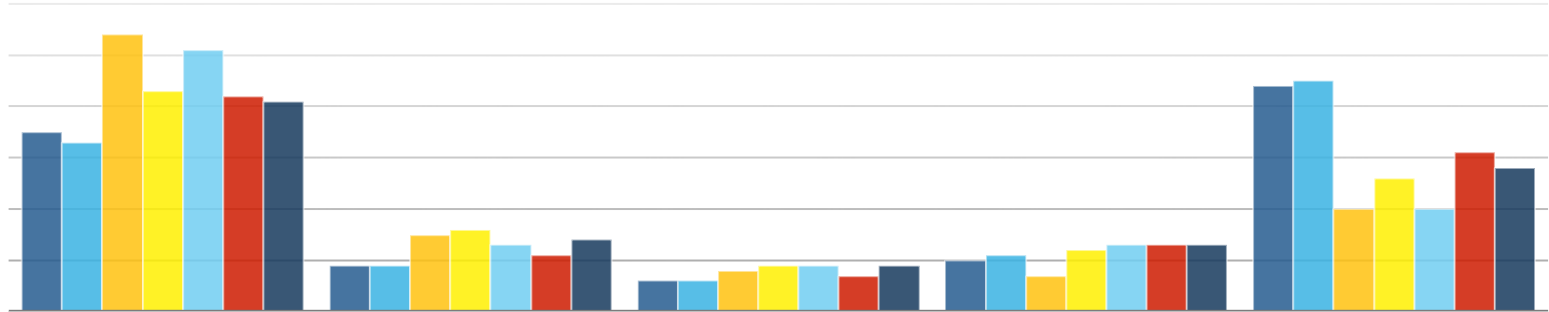


Q1: ¿Cómo genera/crea sus contraseñas habitualmente?



Convios Consulting

Media nacional



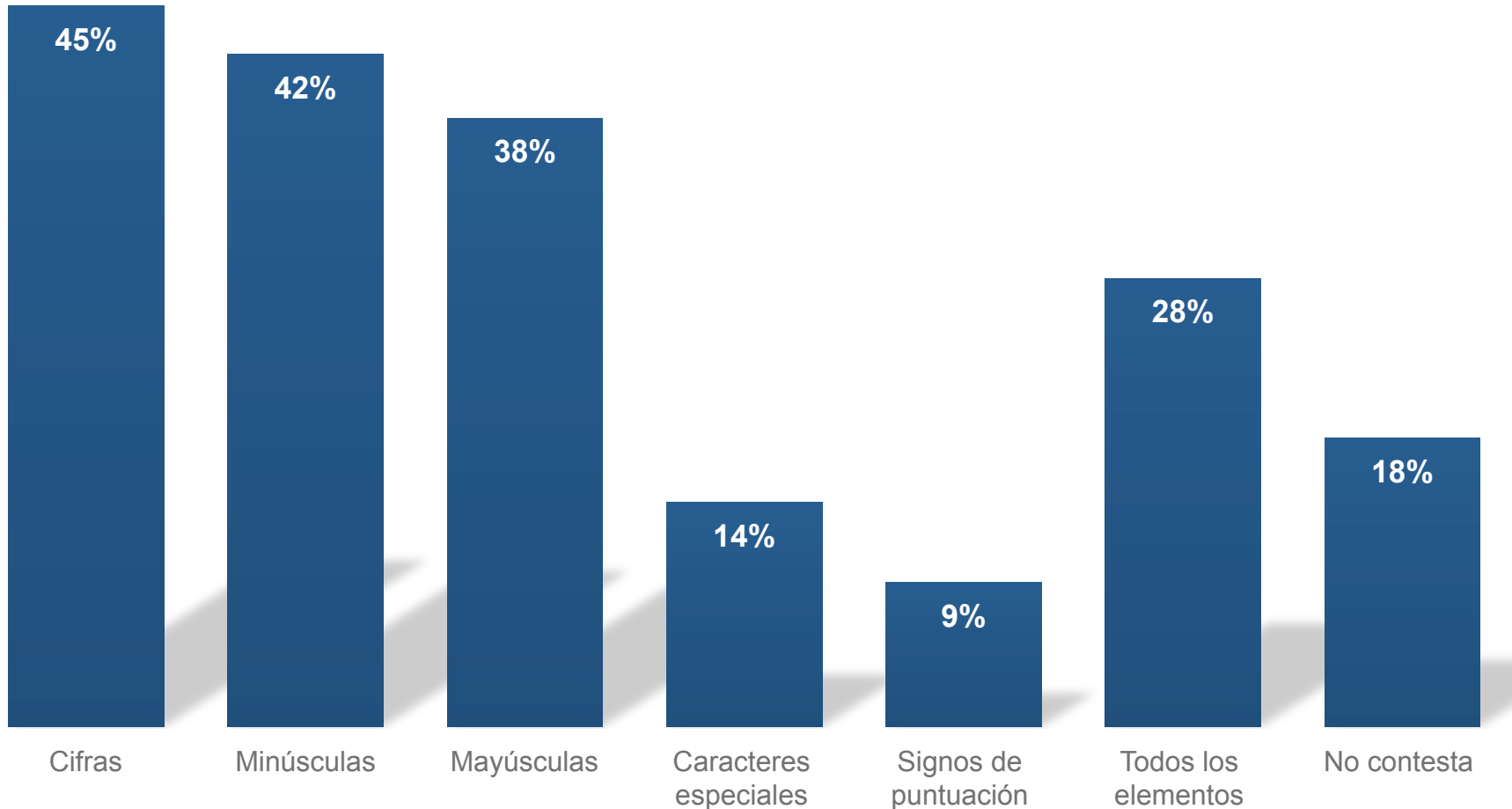
	Me sirvo de información personal, como fechas de cumpleaños, nombres (p. ej.: de animales de compañía), matrículas o series de letras o números fáciles de recordar, como 123456 o qwerty, para crear las contraseñas	Con el método de la frase (la primera letra de las palabras que componen una frase que ha memorizado)	Con un generador de contraseñas	Otros	No contesta
■ Reino Unido	35%	9%	6%	10%	44%
■ EE.UU.	33%	9%	6%	11%	45%
■ Francia	54%	15%	8%	7%	20%
■ Alemania	43%	16%	9%	12%	26%
■ España	51%	13%	9%	13%	20%
■ Austria	42%	11%	7%	13%	31%
■ Suiza	41%	14%	9%	13%	28%

Q2: ¿Cuáles de los siguientes caracteres/elementos contienen sus contraseñas?



Convios Consulting

Media europea

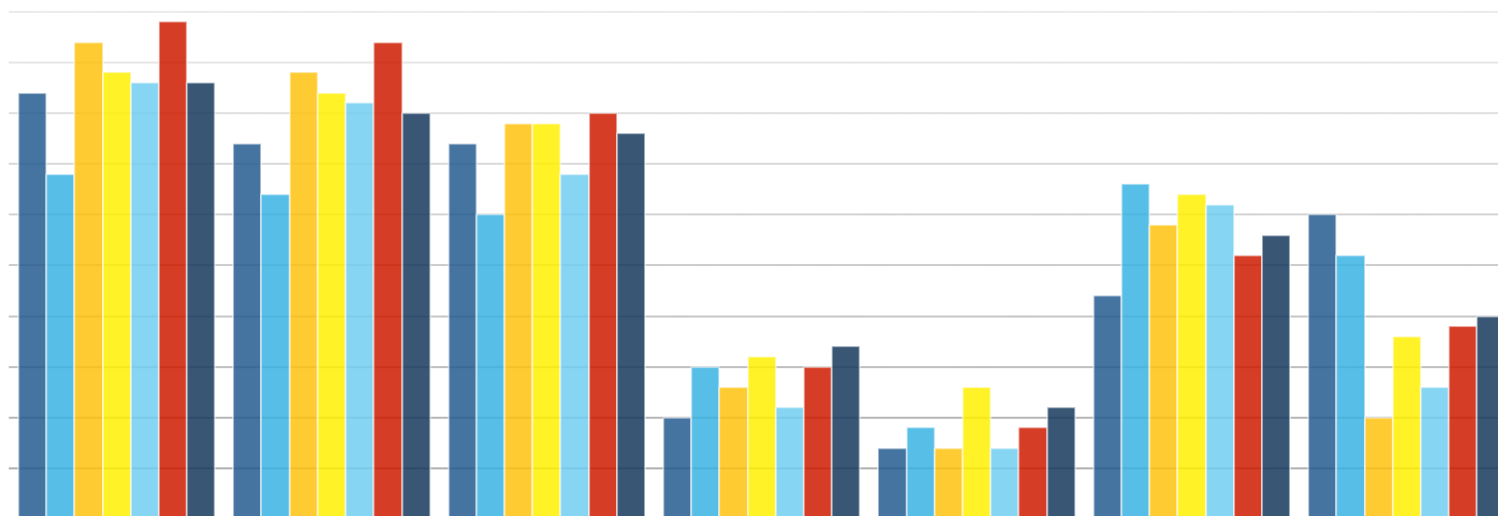


Q2: ¿Cuáles de los siguientes caracteres/elementos contienen sus contraseñas?



Convios Consulting

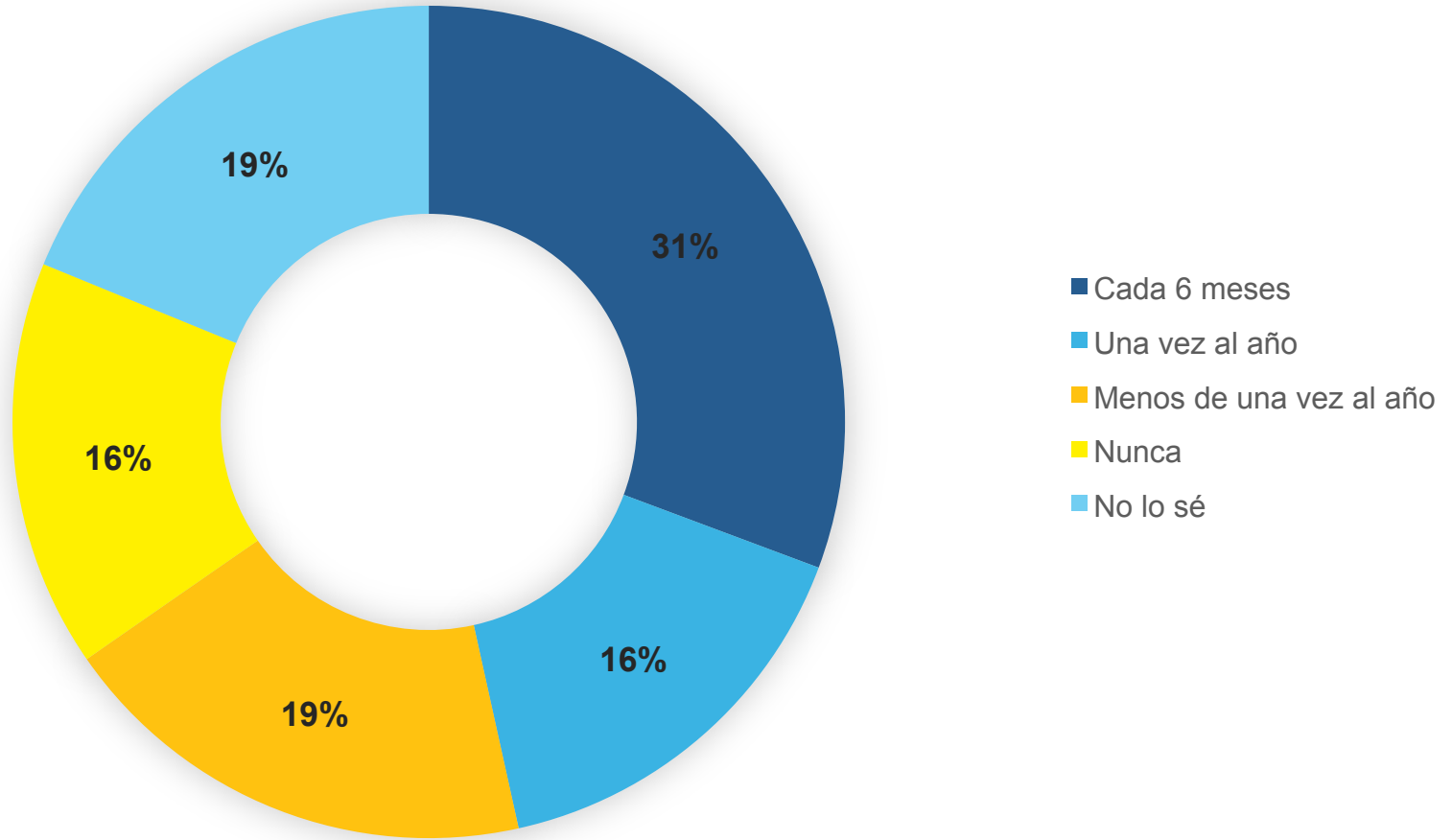
Media nacional



	Cifras	Minúsculas	Mayúsculas	Caracteres especiales	Signes de puntuacion	Todos los elementos	No contesta
■ Reino Unido	42%	37%	37%	10%	7%	22%	30%
■ EE.UU.	34%	32%	30%	15%	9%	33%	26%
■ Francia	47%	44%	39%	13%	7%	29%	10%
■ Alemania	44%	42%	39%	16%	13%	32%	18%
■ España	43%	41%	34%	11%	7%	31%	13%
■ Austria	49%	47%	40%	15%	9%	26%	19%
■ Suiza	43%	40%	38%	17%	11%	28%	20%

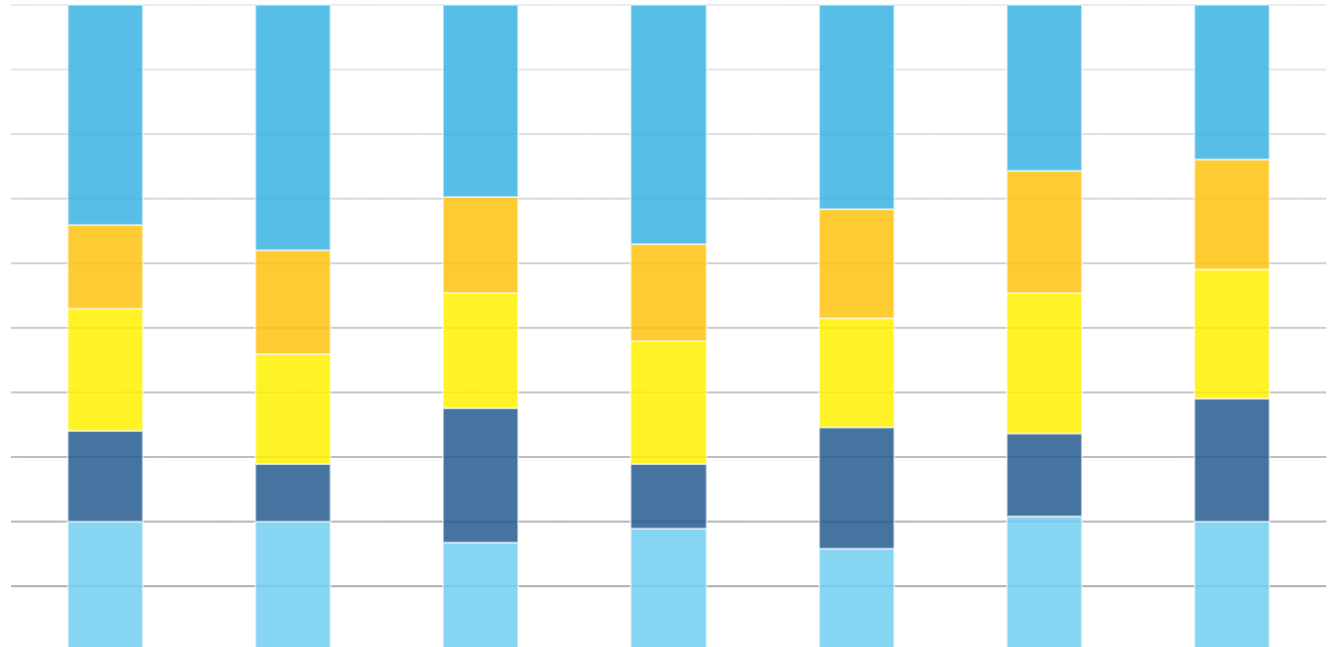
Q3: Por término medio, ¿con qué frecuencia cambia sus contraseñas para los servicios más importantes (correo electrónico, medios sociales, compras online, banca online)?

Media europea



Q3: Por término medio, ¿con qué frecuencia cambia sus contraseñas para los servicios más importantes (correo electrónico, medios sociales, compras online, banca online)?

Media nacional



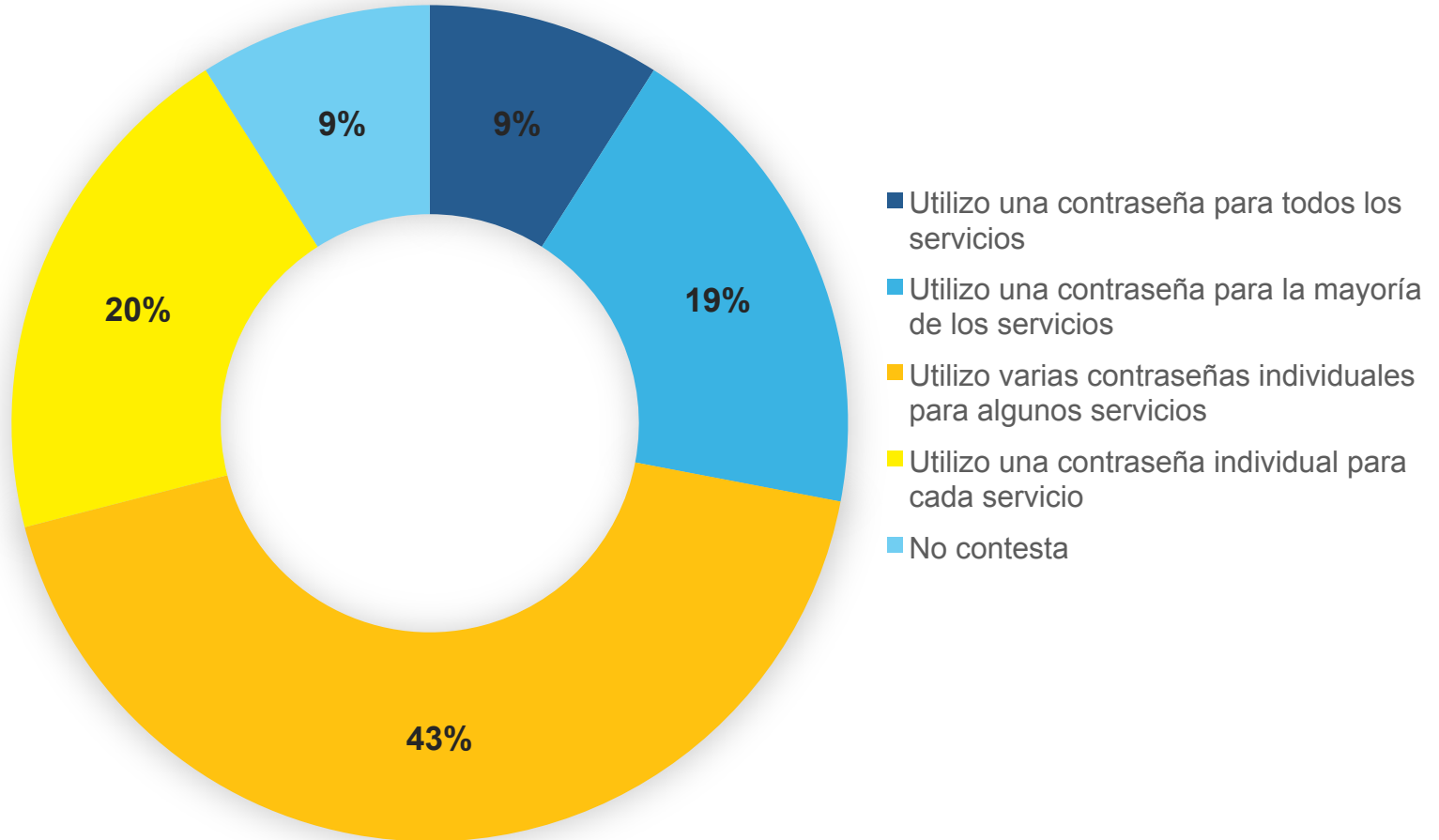
	Reino Unido	EE.UU.	Francia	Alemania	España	Austria	Suiza
■ Cada 6 meses	34%	38%	30%	37%	32%	26%	24%
■ Una vez al año	13%	16%	15%	15%	17%	19%	17%
■ Menos de una vez al año	19%	17%	18%	19%	17%	22%	20%
■ Nunca	14%	9%	21%	10%	19%	13%	19%
■ No lo sé	20%	20%	17%	19%	16%	21%	20%

Q4: ¿Cuál de las siguientes afirmaciones se aplica en su caso?



Convios Consulting

Media europea



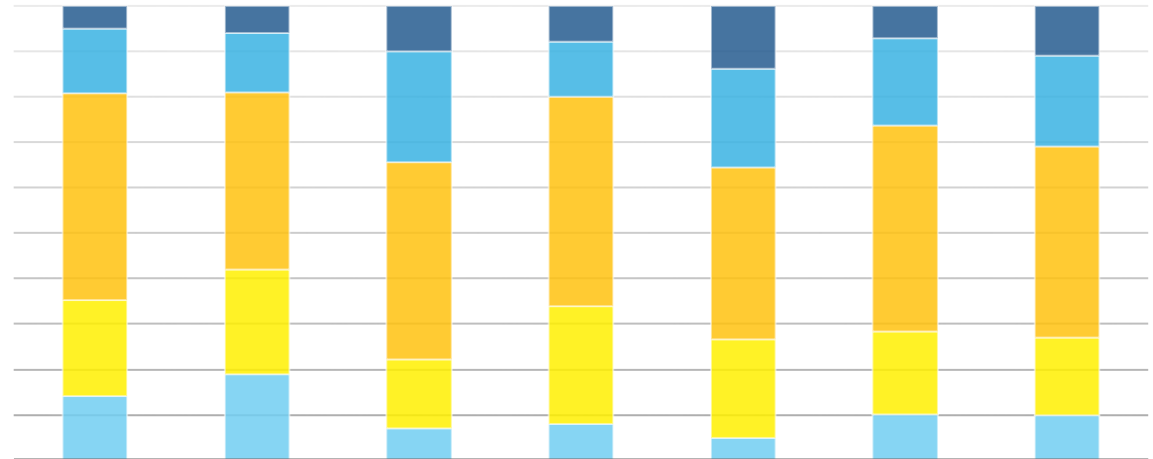
- Utilizo una contraseña para todos los servicios
- Utilizo una contraseña para la mayoría de los servicios
- Utilizo varias contraseñas individuales para algunos servicios
- Utilizo una contraseña individual para cada servicio
- No contesta

Q4: ¿Cuál de las siguientes afirmaciones se aplica en su caso?



Convios Consulting

Media nacional



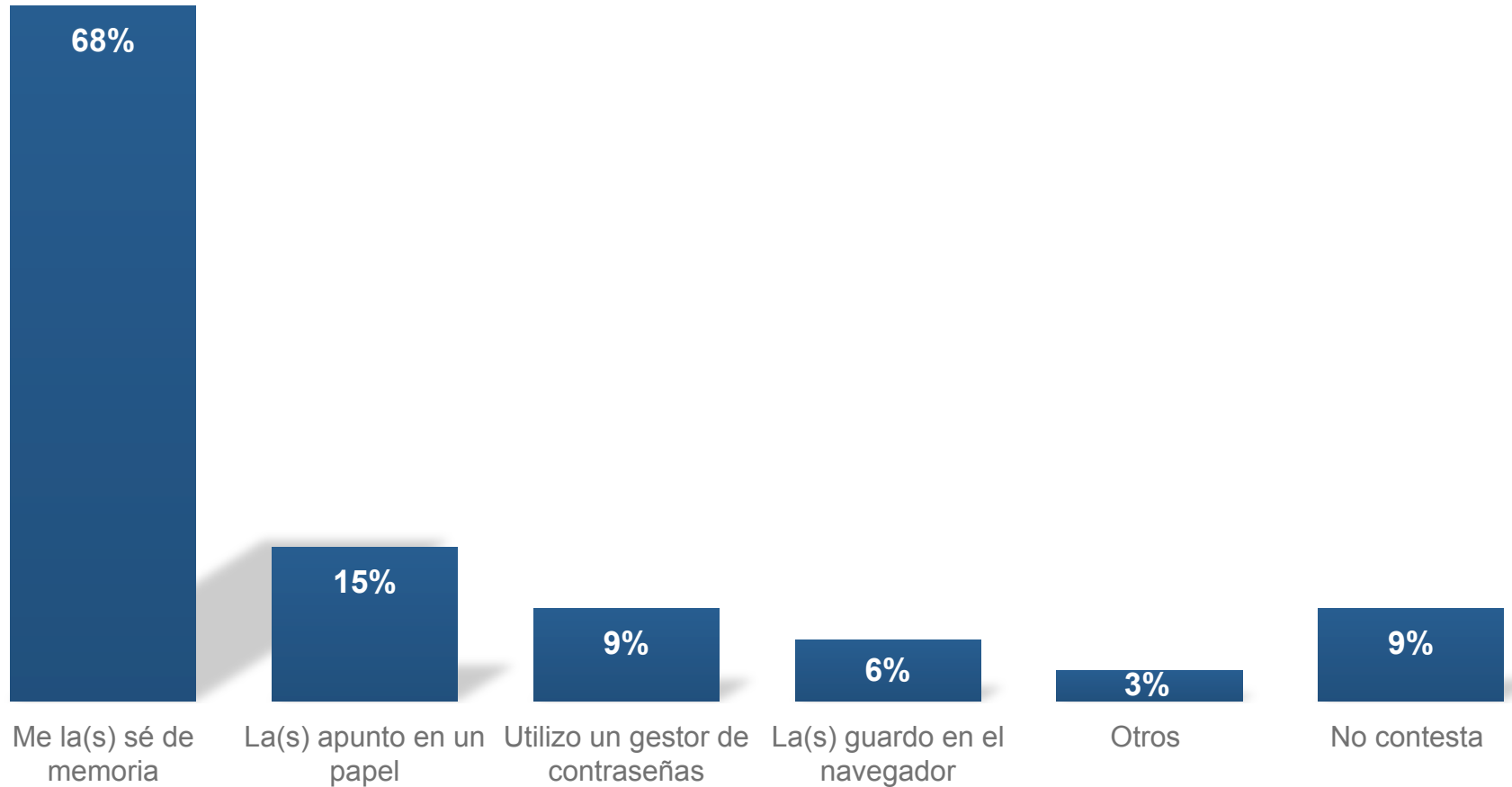
	Reino Unido	EE.UU.	Francia	Alemania	España	Austria	Suiza
■ Utilizo una contraseña para todos los servicios	5%	6%	10%	8%	14%	7%	11%
■ Utilizo una contraseña para la mayoría de los servicios	14%	13%	24%	12%	22%	19%	20%
■ Utilizo varias contraseñas individuales para algunos servicios	45%	39%	43%	46%	38%	45%	42%
■ Utilizo una contraseña individual para cada servicio	21%	23%	15%	26%	22%	18%	17%
■ No contesta	14%	19%	7%	8%	5%	10%	10%

Q5: ¿Dónde guarda su(s) contraseña(s) habitualmente?



Convios Consulting

Media europea

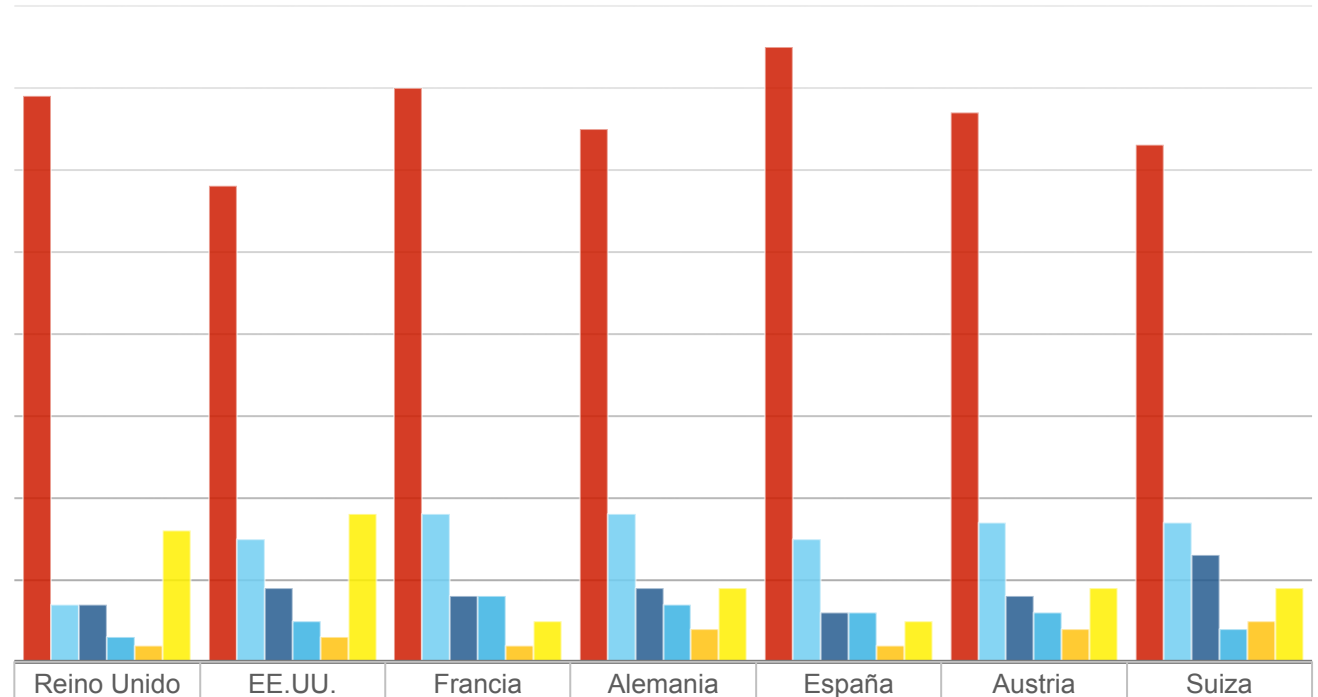


Q5: ¿Dónde guarda su(s) contraseña(s) habitualmente?



Convios Consulting

Media nacional



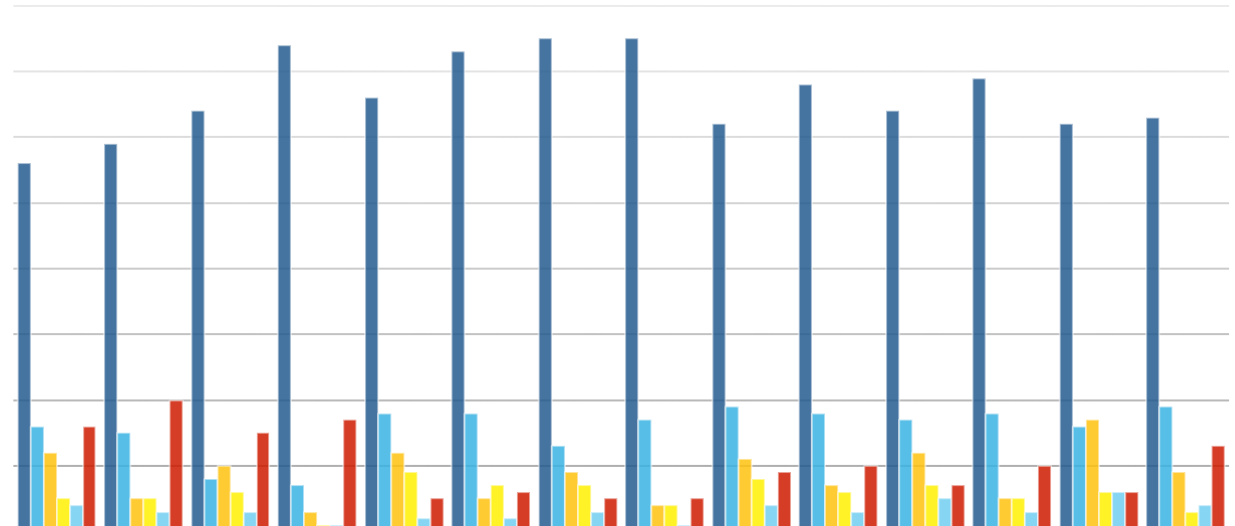
	Reino Unido	EE.UU.	Francia	Alemania	España	Austria	Suiza
■ Me la(s) sé de memoria	69%	58%	70%	65%	75%	67%	63%
■ La(s) apunto en un papel	7%	15%	18%	18%	15%	17%	17%
■ Utilizo un gestor de contraseñas	7%	9%	8%	9%	6%	8%	13%
■ La(s) guardo en el navegador	3%	5%	8%	7%	6%	6%	4%
■ Otros	2%	3%	2%	4%	2%	4%	5%
■ No contesta	16%	18%	5%	9%	5%	9%	9%

Q5: ¿Dónde guarda su(s) contraseña(s) habitualmente?



Convios Consulting

Media de sexo



	M	F	M	F	M	F	M	F	M	F	M	F	M	F
	EE.UU.		Reino Unido		Francia		España		Alemania		Austria		Suiza	
■ Me la(s) sé de memoria	56%	59%	64%	74%	66%	73%	75%	75%	62%	68%	64%	69%	62%	63%
■ La(s) apunto en un papel	16%	15%	8%	7%	18%	18%	13%	17%	19%	18%	17%	18%	16%	19%
■ Utilizo un gestor de contraseñas	12%	5%	10%	3%	12%	5%	9%	4%	11%	7%	12%	5%	17%	9%
■ La(s) guardo en el navegador	5%	5%	6%	1%	9%	7%	7%	4%	8%	6%	7%	5%	6%	3%
■ Otros	4%	3%	3%	1%	2%	2%	3%	1%	4%	3%	5%	3%	6%	4%
■ No contesta	16%	20%	15%	17%	5%	6%	5%	5%	9%	10%	7%	10%	6%	13%



- El Convios Consulting GmbH examinó el comportamiento de la comunicación de los internautas. Para el presente estudio se entrevistó a 1.000 personas mayores de 14 años en Austria, Suiza, Francia, España, Reino Unido y Estados Unidos en Diciembre 2015.

Sobre GMX

GMX (Global Message Exchange) es uno de los servicios de Internet más populares de Europa con más de 20 millones de usuarios activos en Austria, Francia, Alemania, Reino Unido, España y Suiza. GMX ofrece a particulares y profesionales soluciones de correo electrónico, mensajería y cloud de forma online a través de

<http://www.gmx.es>. GMX está especializado en productos fáciles de usar y ofrece lo último en seguridad en Internet y privacidad a sus clientes gracias a sus Centros de Datos ubicados en Europa. GMX forma parte de United Internet, líder europeo en servicios de Internet.

